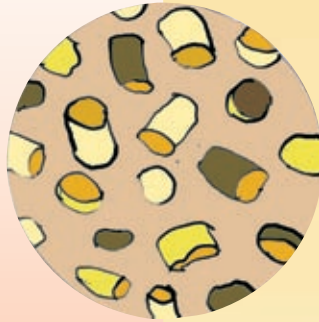


## ■ Vilka energiresurser används i Sverige?

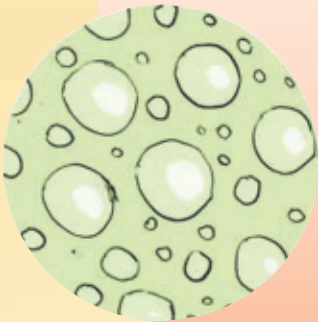
Sverige liksom övriga industriländer använder mycket energi räknat per invånare. Detta beror bland annat på att vi har en energikrävande industri och att vi måste värma upp våra bostäder och andra lokaler under en stor del av året. Här nedan ser du dels varifrån energin kommer, dels var den används.



Energien kommer huvudsakligen från våra vattenkraftverk och kärnkraftverk. Bara en liten del av energin kommer från andra energiråvaror (biobränsle, olja, kol, gas, avfallsbränsle, vind, sol).



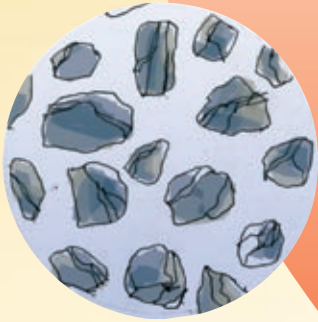
Till biobränslen räknas flis, avfall, torv, halm, energiskog etc. Biobränslena används till stor del i landets fjärrvärmeanläggningar.



Naturgasen kommer till Sverige i en ledning från Nordsjön via Danmark. Även andra tillförselvägar planeras. Naturgas används främst till uppvärmning, i industriella processer och i hushåll.



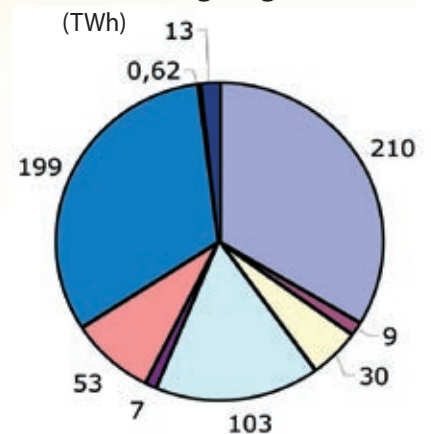
Vi importerar den mesta råoljan från Nordsjön. Oljan används till största delen för transporter och för uppvärmning.



Kol används främst inom delar av industrin, t ex vid järn- och stålframställning.



## Hur mycket bidrar de olika energislagen?



- Råolja och oljeprodukter
- Naturgas, stadsgas
- Kol, koks
- Biobränslen
- Värmepumpar i fjärrvärmeverk
- Vattenkraft
- Kärnkraft
- Vindkraft
- Elimport

Källa: Energimyndigheten, 2004

## Energi, människa och samhälle

OH-bilden är en sammanställning av elevhäftets sid 9 samt diagrammet tillhandahållet av

**SVEBIO**